

Aviso de Ciclón Tropical en el Océano Pacífico

No. Aviso: 08

Ciudad de México a 14 de Septiembre del 2017.

Emisión: 07:15h

Servicio Meteorológico Nacional, fuente oficial del Gobierno de México, emite el siguiente aviso:

Síntesis: "MAX" AHORA COMO HURACÁN CATEGORÍA 1 FRENTE A LA COSTA DE GUERRERO

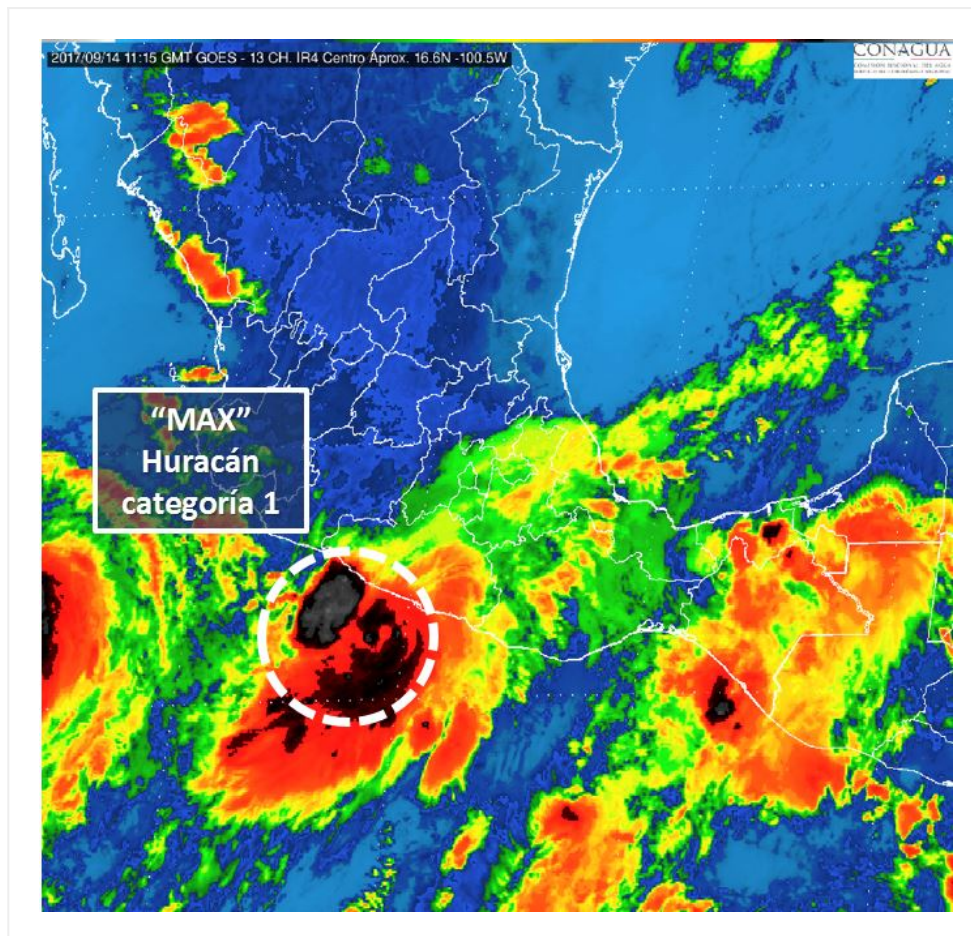


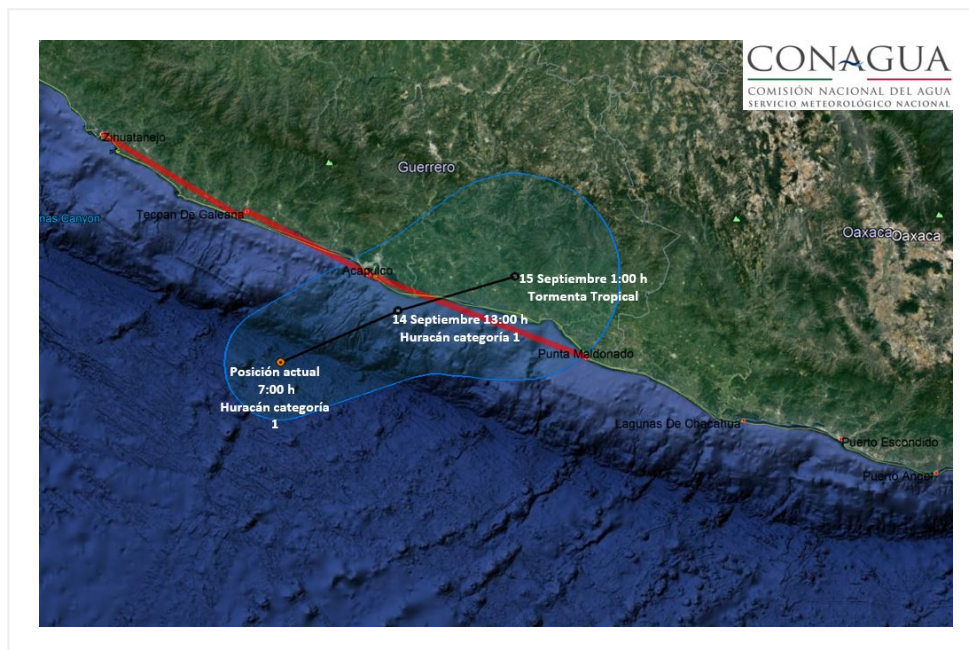
Imagen de satélite

Situación Actual:

"MAX" se ha intensificado a huracán categoría 1 y se localiza cerca de la costa de Guerrero, favoreciendo lluvias, vientos fuertes y oleaje elevado en Guerrero y Oaxaca.

Condiciones Actuales				
Hora local (hora gmt)	7:00 h (12:00 GMT)			
Ubicación del centro del ciclón	Latitud Norte:16.3°		Longitud Oeste: 100.4°	
Distancia al lugar más cercano	85 km al suroeste de Acapulco, Gro.			
Zona de vigilancia [Se establece en coordinación con el CMRE-MIAMI]	Se mantiene zona de vigilancia para Guerrero desde Punta Maldonado hasta Zihuatanejo.			
Desplazamiento actual:	Este (80°) a 9 km/h			
Vientos máximos [km/h]:	Sostenidos: 120 km/h		Rachas: 150 km/h	
Presión mínima central [hpa]:	992 hPa			
Pronóstico de lluvia	Tormentas intensas con puntuales torrenciales (150 a 250 mm) en la costa central de Guerrero; muy fuertes con puntuales intensas (75 a 150 mm) en la costa este de Michoacán y mayor parte de Guerrero; y fuertes con puntuales muy fuertes (50 a 75 mm) en Colima, centro, sur y costas de Oaxaca.			
Comentarios adicionales	Rachas superiores a 80 km/h en costas de Guerrero, y superiores a 70 km/h en costas de Michoacán y Oaxaca. Oleaje de 3 a 4 m de altura en las costas de Guerrero y de 2 a 3 m de altura en la costa de Oaxaca y Michoacán.			
Recomendaciones	Extremar precauciones a la población en general en las zonas de los estados mencionados por lluvias, viento y oleaje (incluyendo la navegación marítima) y atender las recomendaciones emitidas por las autoridades del Sistema Nacional de Protección Civil, en cada entidad.			
Extensión en cuadrantes de radios de vientos y oleaje				
Radio de vientos de 120 km/h	20 km NE	20 km SE	20 km SO	0 km NO
Radio de vientos de 95 km/h	35 km NE	35 km SE	35 km SO	35 km NO
Radio de vientos de 63 km/h	75 km NE	55 km SE	55 km SO	75 km NO
Oleaje 4 m	110 km NE	140 km SE	0 km SO	0 km NO

PRONÓSTICO VALIDO AL DÍA/HORA LOCAL TIEMPO CENTRO	LATITUD NORTE	LONG. OESTE	VIENTOS [Km/h]	CATEGORÍA	UBICACIÓN (en km)
14/13h	16.6	99.7	140/165	Huracán categoría 1	30 km al sureste de Acapulco, Gro.
15/01h	16.8	99.0	65/85	Tormenta Tropical	En tierra, a 70 km al noroeste de Punta Maldonado, Gro.



Mapa de trayectoria pronóstico de "MAX" huracán categoría 1

Aviso No.	Fecha / Hora local CDT	Lat. Norte	Long. Oeste	Distancia más cercana (km)	Viento mín. / rachas	Categoría	Avance
01	13 sep / 10:00	16.2	101.7	A 165 km al sur de Zihuatanejo, Gro., y a 205 km al oeste-suroeste de Acapulco, Gro.	55/75	Depresión Tropical	Hacia el nor-noreste (25°) a 7 km/h
02	13 sep / 13:00	16.2	101.7	A 165 km al sur de Zihuatanejo, Gro., y a 195 km al oeste-suroeste de Acapulco, Gro.,	55/75	Depresión Tropical	Hacia el nor-noreste (25°) a 7 km/h
03	13 sep / 16:00	16.1	101.4	A 170 km al sur de Zihuatanejo, Gro., y a 185 km al oeste-suroeste de Acapulco, Gro.	65/85	Tormenta Tropical	Hacia el este-noreste (70°) a 6 km/h

04	13 sep / 19:00	16.2	101.3	A 160 km al sur de Zihuatanejo, Gro., y a 170 km al oeste-suroeste de Acapulco, Gro.,	75/95	Tormenta Tropical	Hacia el este-noreste (70°) a 6 km/h
05	13 sep / 22:00	16.3	101.1	A 155 km al sur-sureste de Zihuatanejo, Gro., y a 145 km al oeste-suroeste de Acapulco, Gro.,	95/110	Tormenta Tropical	Hacia el este-noreste (65°) a 6 km/h
06	14 sep / 01:00	16.5	100.9	A 80 km al sur-suroeste de Tecpan de Galeana, Gro., y a 125 km al oeste-suroeste de Acapulco, Gro.	100/115	Tormenta Tropical	Este-noreste (65°) a 6 km/h
07	14 sep / 4:00	16.6	100.5	70 km al oeste-suroeste de Acapulco, Gro.	100/120	Tormenta Tropical	Este-noreste (70°) a 11 km/h
08	14 sep / 7:00	16.3	100.4	85 km al suroeste de Acapulco, Gro.	120/150	Huracán categoría I	Este (80°) a 9 km/h

EL SIGUIENTE AVISO SE EMITIRÁ A LAS 10:15 HRS TIEMPO DEL CENTRO O ANTES SI OCURREN CAMBIOS SIGNIFICATIVOS

Pronosticador: Libia González

Revisó: Juana Díaz